



Liebe Mitglieder und Interessierte,

zuletzt gab es wieder einige Presseberichte rund um die umstrittene „Nordumfahrung“. Hierüber und über weitere Themen informiert Sie die Bürgerinitiative Schönes Falkensee e.V. (BISF) mit diesem Newsletter. Im Einzelnen:

- Einladung BUND zum 22.11.2010, Thema: Nordumfahrung im Landesstraßenbedarfsplan
- Neuer BISF-Kalender
- Neues zur Nordumfahrung
- Neues zum Landesstraßenbedarfsplan
- Nichts Neues zum Seekonzept
- Neues Thema: Gaskraftwerk Wustermark
- Neuer BISF-Kalender - Verkaufsstellen

### **Ortsumgehung Falkensee im Landesstraßenbedarfsplan ? Legal – Illegal – Disponibel !**



BUND-Einladung für Montag, den 22.11.2010, 19.30 Uhr, Haus am Anger, Falkenhagener Str.16 in Falkensee,

Noch in diesem Jahr soll der neue Landesstraßenbedarfsplan durch den Landtag beschlossen werden. Er ist sehr umstritten. Die Planungen können zum Teil ihre Notwendigkeit nicht rechtfertigen. Wie steht es dabei um die geplante Ortsumgehung Falkensee? Nach welchen Kriterien wird ausgesucht und entschieden? Wie hoch werden fachliche Aussagen bewertet? Kann sich Brandenburg umstrittene Landesstraßen finanziell und hinsichtlich einer nachhaltigen Naturzerstörung leisten? Viele Fragen. In einer Informations- und Diskussionsrunde möchten wir darüber sprechen. Gäste: Ursula Nonnemacher, Bündnis 90/Die Grünen, Landtagsabgeordnete, Karsten Sommer, Rechtsanwalt und Fachanwalt für Verwaltungsrecht, Günter Chodzinski, Vorsitzender BISF

### **BISF-Kalender 2011**



Der BISF-Kalender "Ansichten 2011" ist da! Auch in diesem Jahr setzen wir die Tradition eines Fotokalenders mit Motiven aus der Gartenstadt und Umgebung fort. Für das kommende Jahr wurden wieder interessante Aufnahmen ausgewählt, die etwa den beliebten Falkenhagener See, den Angerteich in Falkensee oder den Eiskeller zeigen. Begleitet werden alle Fotos wiederum von Reimen, die die Bildmotive wortreich aufgreifen. Einen Einblick in die Motive finden Sie unter [www.BISF.de](http://www.BISF.de).

Eine Neuerung gibt es in dieser Auflage dennoch: Auf vielfachen Wunsch wurde das Layout so umgestaltet, dass nun auch tagesgenaue Eintragungen im Kalendarium möglich sind; daher wurde ein senkrechtes Format verwendet. Gleich geblieben ist der Preis: Dieser schön gestaltete Kalender ist für nur 6 EUR an verschiedenen, teilweise

neuen Verkaufsstellen in Falkensee und Schönwalde erhältlich. Wir würden uns freuen, wenn Sie die Arbeit der BISF mit dem Kauf eines Kalenders unterstützen – er eignet sich auch gut als Nikolaus- und Weihnachtsgeschenk. Kalender-Verkaufsstellen siehe am Ende des Newsletters.

## Neues zur Nordumfahrung



Zuletzt erschienen in lokalen Zeitungen in Falkensee Artikel zur umstrittenen „Nordumfahrung“. Dabei kam es teilweise zu widersprüchlichen Aussagen.

Grundsätzlich gibt es im laufenden Planfeststellungsverfahren keine wesentlichen Neuigkeiten. Hinter den Kulissen arbeitet der Landesbetrieb für Straßenwesen an den zahlreich eingegangenen Einwendungen mit dem Versuch, die Argumente gegen den Straßenbau zu widerlegen. Es gab den Hinweis, dass der im Verfahren notwendige Erörterungstermin, in dem Landesbetrieb und Einwender ihre Argumente öffentlich austauschen, im zweiten Halbjahr 2011 stattfinden könnte. Wir haben bislang keine Kenntnis über einen Zeitpunkt; die zuständige Stelle hat aber zugesagt, uns rechtzeitig im Vorfeld zu informieren.

Die BISF ist weiterhin überzeugt, dass es keine Rechtfertigung für den Bau einer Straße durch europäisch geschützte Naturschutzgebiete gibt, der auf Grund der vorliegenden Verkehrsprognosen zudem immer unnützer wird. Daran ändern auch die Aussagen des Bürgermeisters Heiko Müller nichts, der die Ortsumgehung nach wie vor für sinnvoll hält. Leider ist das Bauvorhaben immer noch im Entwurf des neuen brandenburgischen Landesstraßenbedarfsplans enthalten (siehe dazu nächste Meldung).

## Neues zum Landesstraßenbedarfsplan

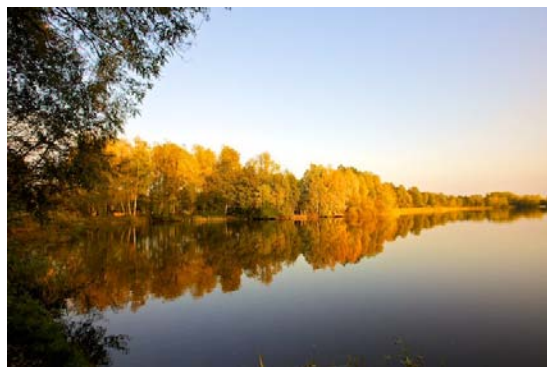


Das Gesetz zur Änderung des Landesstraßenbedarfsplans befindetet zurzeit im Verfahren. Die Ortsumgehung Falkensee (L20n) wurde im Frühjahr vom Ministerium für Infrastruktur und Landwirtschaft in den Entwurf des Plans aufgenommen. Die BISF versucht, die Entscheidungsträger davon zu überzeugen, diese unsinnige und schädliche Straße aus dem Plan zu streichen. Die „Nordumfahrung“ wurde einfach als „indisponibel“ (unveränderbar) gesetzt, ohne dass sie bei der erforderlichen Überarbeitung des Bedarfsplans entgegen dem gesetzlichen Auftrag (!) noch einmal unter verkehrlichen und umweltfachlichen Aspekten analysiert und wurde.

Die BI hält dieses Vorgehen für rechtswidrig. Das Ministerium und der Landesbetrieb Straßenwesen haben sich bei ihrer Überprüfung der Landesstraßen einfach über das gesetzlich vorgegebene Verfahren hinweg gesetzt, das eine Prüfung aller Straßen vorsieht. Für die Aufnahme der Ortsumgehung in den Bedarfsplan argumentierte der Infrastrukturminister, dass ein „fortgeschrittener Planungsstand“ vorläge und das Projekt schon deshalb weiter verfolgt werden müsse. Unabhängig davon, dass dies kein relevantes Prüfungskriterium nach dem Landesstraßenbedarfsplangesetz darstellt, kann dies allein aus Sicht der BISF keine haltbare Begründung für solch ein kritisches, millionenschweres Vorhaben sein. Das hieße: Egal wie widersinnig eine Maßnahme heute ist, sie wird nur weiter verfolgt, weil in der Vergangenheit schon viel Geld für die Planungen ausgegeben wurden. Ein Abbruch aller Planungen wäre jetzt die kostengünstigste Alternative. Die BI bleibt am Ball. Informationen dazu in der BUND-Veranstaltung am 22.11. im Haus am Anger (s.o.)

Stimmen im Landtag: Die Rede des Abgeordneten Jungclaus zum Landesstraßenbedarfsplan und der Nordumfahrung finden Sie [hier](#).

## Nichts Neues zum Seekonzept



Ein Entwurf zu einem neuen Nutzungskonzept für den Falkenhagener und Neuen See soll nach langer Verzögerung am 24.11. im Hauptausschuss vorgestellt werden. Entgegen der Beschlusslage in der Stadt, dass das Seekonzept "unter breiter Beteiligung der Bevölkerung und Interessensgruppen" erstellt werden sollte, wurden weder die BISF noch andere Initiativen bisher in die Erarbeitung eingebunden. Seit dem Einreichen erster Vorschläge im Dezember 2009 sind diese Gruppen nicht mehr aktiv beteiligt worden. Die BISF kritisiert dieses Vorgehen, bei dem es an Transparenz und Bürgernähe mangelt.

## Neues Thema: Gaskraftwerk Wustermark



In Wustermark, westlich von Falkensee, soll ein neues, großes Gas- und Dampfkraftwerk errichtet werden. Die Auswirkungen (lufterwärmende Abgase, Stick- und Schwefeloxide) wären auch in Falkensee zu spüren, da die Abgasfahne bei der vorherrschenden Windrichtung hierher transportiert würde. Die BISF beteiligte sich kürzlich mit einer Stellungnahme im Rahmen des laufenden Raumordnungsverfahrens und äußerte ihre Bedenken gegen die Planungen, da insbesondere Umweltbelastungen nicht auszuschließen sind. Mehr auf der Webseite <http://gaskraftwerkwustermark.wordpress.com> und am kommenden Montag (15.11.) im rbb um 20.15 Uhr in der Sendung WAS!.

## BISF-Kalender 2011- Verkaufsstellen

Hier können Sie den Kalender erwerben:

### **Brandenburger Wochenblatt**

Geschäftsstelle Falkensee

Potsdamer Str. 7, 14612 Falkensee

<http://www.die-mark-online.de/lokales/landkreis-havelland/falkensee-nauen/index.htm>

### **Buchhandlung „Die Leserratte“**

Spandauer Straße 188, 14612 Falkensee

Öffnungszeiten: Mo-Fr 10:00-18:00, Sa 10:00-14:00 Uhr

<http://www.leserratte-falkensee.de>

### **Hellas – Griechische Spezialitäten**

Bahnhofstraße 80, 14612 Falkensee

Öffnungszeiten: Mo-Fr 10:00-20:00, Sa 10:00-15:00 Uhr

<http://www.hellas-falkensee.de>

### **Kulturhaus J. R. Becher**

Havelländer Weg 67, 14612 Falkensee

Öffnungszeiten: zu Veranstaltungen

Tel.: 03322 / 32 87

<http://www.falkensee.de/verzeichnis/visitenkarte.php?mandat=66192>

**Kunterbunt (Hobby- und Bastelbedarf)**

inkl. Postshop

Spandauer Str. 160, 14612 Falkensee

Öffnungszeiten: Mo-Fr 10:00-18:30, Sa 10:00-13:00 Uhr

Tel.: 03322 / 210 804

**Molly's Struppelshop**

in allen Filialen in Falkensee:

- Nauener Straße 83

- Falkenhagener Straße 54

- Bahnhofstraße 75

- Glienicker Straße 100b

Öffnungszeiten: Mo-Fr 8:00-18:00, Sa 8:00-13:00 Uhr

<http://www.mollys-struppelshop.de>

**Regenbogen-Apotheke**

Spandauer Str. 144, 14612 Falkensee

Öffnungszeiten: Mo-Fr 8:30-18:30, Sa 8:30-13:00 Uhr

<http://www.regenbogen-apotheke.info>

**Tanzstudio „Tausendundeine Nacht“**

Zentrum für Traditionellen und Zeitgenössischen Orientalischen Tanz

Ruppiner Str. 6, 14612 Falkensee

<http://www.tanzstudio1001nacht.de>

**Schönwalde:**

**Apotheke Schönwalde**

Berliner Allee 3, 14621 Schönwalde-Glien

Öffnungszeiten: Mo-Fr 8.00-18.00, Sa 9.00-13.00 Uhr

<http://www.apothekeschoenwalde.de/>

**Blumenladen „Lebensart“**

Fehrbelliner Straße 30, 14621 Schönwalde-Siedlung

Tel.: 03322 22670

Öffnungszeiten Mo-Fr 10:00-18:00, Sa 9:00-12:00, So 10:00-12:00 Uhr

**Spandau:**

**Geschenkewerkstatt Spandau**

Havelstr. 18, 13597 Berlin

Öffnungszeiten: Mo-Fr 10:00-18:00, Sa 10:00-14:30 Uhr

<http://www.geschenke-werkstatt-spandau.de>

Mit freundlichen Grüßen,

Ihr Vorstand der BISF