

● Horste, Bruthöhlen, Nester (aktuell)*)

Eisvogel: BV, mindestens 2 Brutpaare im Bereich Falkenseer / Spandauer Kuhlake und Niederneuendorfer Kanal, Brut- und Lebensraum entlang der Gewässer, dauerhaft, auch 2008, (Ra), im Bereich Falkenhagener und Alter See zuletzt 2005, (Ha)

Heidelerche: östlich des Laßinssees, nördl. Spandauer Forst, Sichtbeobachtung April, Mai 2007, (Ra)

Kranich (Kr): NG, 3-5 Exemplare 2008 im Rohrpfuhl (nördl. Spandauer Forst), dort ein Brutpaar mit einem Jungen 2008, ständige Nahrungsgäste **dieser Individuen** auf Falkenseer Teufelsbruchwiesen, Kraniche fliegen entlang Grenze Berlin / Schönwalde in Planungsraum ein, (Ra, Hi)

Mittelspecht: BV, dauerhaft, mind. 3 Brutpaare in Trassennähe, auch 2008, (Ra, Si)

Neuntöter: BV, Lebensraum s.o., dauerhaft, auch 2008, (Ra, Si, Ha)

Rohrweihe: ZV, 2008(Ra), Juni 2008 (Ha)

Schwarzspecht(S-S): BV, Lebensräume s.o., dauerhaft, auch 200,8 (Ra, Si, Ha)
Mittelspecht (M-S): BV, Lebensräume s.o., dauerhaft, auch 2008, (Ra, Si)
Sperbergrasmücke: SB, am Nordrand Spandauer Forst, 2008, (Ra)
Wachtelkönig: SB, 2005, (Ra, Anwohner Schönwalde)
Wespenbussard: ZV, Sept. 2007 (Si), NG Juli 2008 (Ha)
Zwergschnäpper: SB, 2007,(Ra)
Wiedehopf: SB, 2006 (Ra)
Zwergtaucher: BV, dauerhaft, auch 2008, 3 Paare (Ra)
Krickente, Löffelente: Dz., 2008 (Ra)

Erläuterung:

Fläche farbig: Brut- und Lebensraum, Nahrungshabitat

Fläche nicht farbig: beobachtet, Brut nicht nachgewiesen

BV: Brutvogel

SB: Sichtbeobachtung / Verhört

Dz: Durchzügler

NG: Nahrungsgast

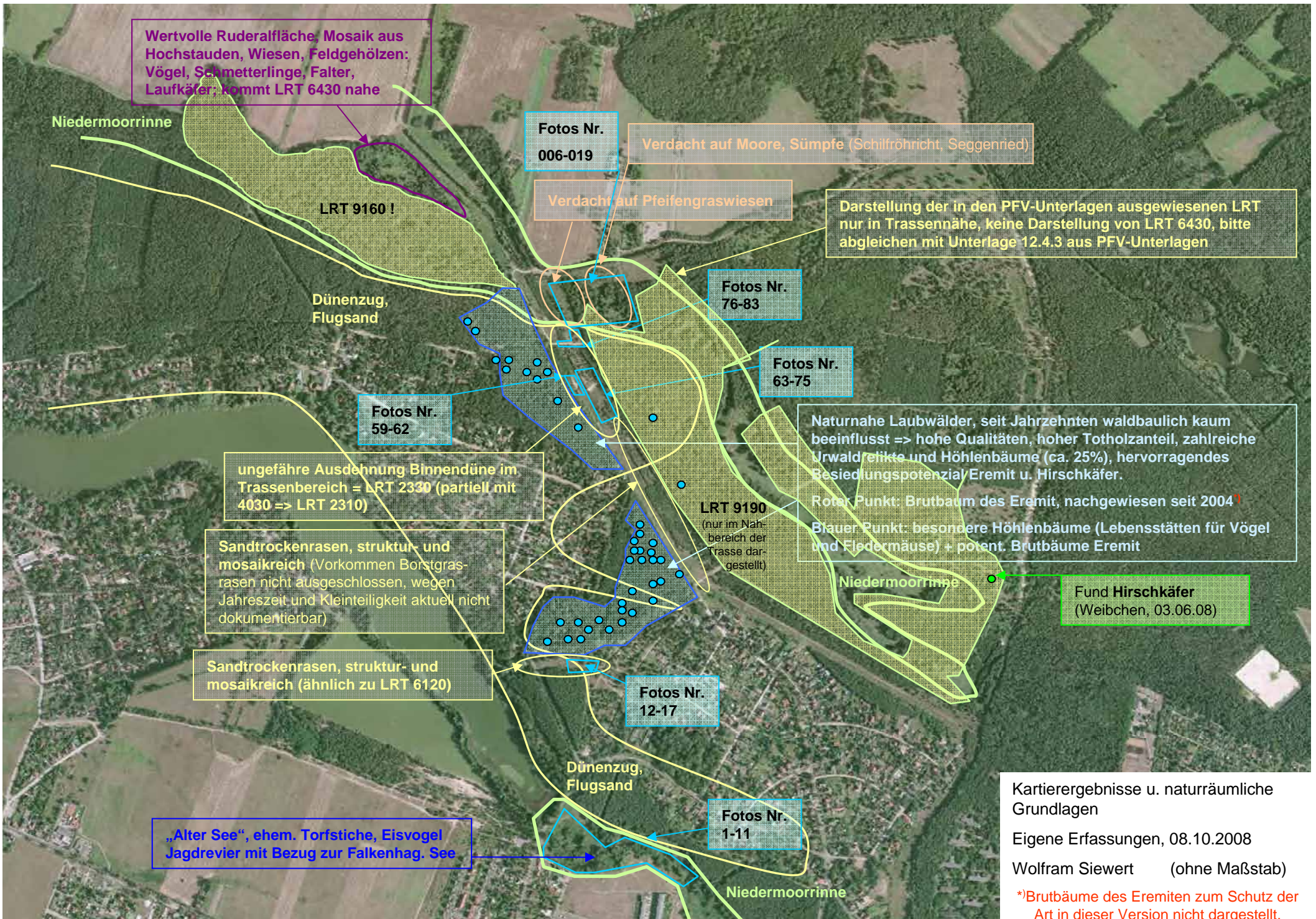
ZV: Zugvogel

(Ra): Nachweis G. Radicke

(Si): Nachweis W. Siewert

(Ha): Nachweis M. Hasselbach

(Hi): Nachweis S. Hirsch



Wertvolle Ruderalfläche, Mosaik aus Hochstauden, Wiesen, Feldgehölzen: Vögel, Schmetterlinge, Falter, Laufkäfer, kommt LRT 6430 nahe

Niedermoorrinne

Fotos Nr. 006-019

Verdacht auf Moore, Sümpfe (Schilfröhricht, Seggenried)

LRT 9160!

Verdacht auf Pfeifengraswiesen

Darstellung der in den PFV-Unterlagen ausgewiesenen LRT nur in Trassennähe, keine Darstellung von LRT 6430, bitte abgleichen mit Unterlage 12.4.3 aus PFV-Unterlagen

Dünenzug, Flugsand

Fotos Nr. 76-83

Fotos Nr. 63-75

Fotos Nr. 59-62

ungefähre Ausdehnung Binnendüne im Trassenbereich = LRT 2330 (partiell mit 4030 => LRT 2310)

Naturnahe Laubwälder, seit Jahrzehnten waldbaulich kaum beeinflusst => hohe Qualitäten, hoher Totholzanteil, zahlreiche Urwaldrelikte und Höhlenbäume (ca. 25%), hervorragendes Besiedlungspotenzial/ Eremit u. Hirschkäfer.

LRT 9190 (nur im Nahbereich der Trasse dargestellt)

Roter Punkt: Brutbaum des Eremit, nachgewiesen seit 2004
Blauer Punkt: besondere Höhlenbäume (Lebensstätten für Vögel und Fledermäuse) + potent. Brutbäume Eremit

Sandrockenrasen, struktur- und mosaikreich (Vorkommen Borstgrasrasen nicht ausgeschlossen, wegen Jahreszeit und Kleinteiligkeit aktuell nicht dokumentierbar)

Fund Hirschkäfer (Weibchen, 03.06.08)

Sandrockenrasen, struktur- und mosaikreich (ähnlich zu LRT 6120)

Fotos Nr. 12-17

Dünenzug, Flugsand

Fotos Nr. 1-11

„Alter See“, ehem. Torfstiche, Eisvogel Jagdrevier mit Bezug zur Falkenhag. See

Niedermoorrinne

Kartierergebnisse u. naturräumliche Grundlagen
Eigene Erfassungen, 08.10.2008
Wolfram Siewert (ohne Maßstab)
*) Brutbäume des Eremiten zum Schutz der Art in dieser Version nicht dargestellt.

Wertvolle Ruderalflächen, Mosaik aus Hochstauden, Wiesen, Feldgehölzen; Vögel, Schmetterlinge, Falter, Laufkäfer; kommt LRT 6430 nahe

Niedermoorrinne

Fotos Nr. 006-019

Verdacht auf Moore, Sümpfe (Schilfrohr, Seggenried)

LRT 9160 !

Verdacht auf Pfeifengraswiesen

Darstellung der in den PFV-Unterlagen ausgewiesenen LRT nur in Trassennähe, keine Darstellung von LRT 6430, bitte abgleichen mit Unterlage-12.4.3 aus PFV-Unterlagen

Dünenzug, Flugsand

Fotos Nr. 76-83

Fotos Nr. 63-75

Fotos Nr. 59-62

ungefähre Ausdehnung Binnendüne im Trassenbereich = LRT 2330 (partiell mit 4030 => LRT 2310)

Naturnahe Laubwälder, seit Jahrzehnten waldbaulich kaum beeinflusst => hohe Qualitäten, hoher Totholzanteil, zahlreiche Urwaldrelikte und Höhlenbäume (ca. 25%), hervorragendes Besiedlungspotenzial Eremit u. Hirschkäfer.

Sandtrockenrasen, struktur- und mosaikreich (Vorkommen Borstgrasrasen nicht ausgeschlossen, wegen Jahreszeit und Kleinteiligkeit aktuell nicht dokumentierbar)

LRT 9190 (nur im Nahbereich der Trasse dargestellt)

Roter Punkt: Brutbaum des Eremit, nachgewiesen seit 2004
Blauer Punkt: besondere Höhlenbäume (Lebensstätten für Vögel und Fledermäuse) + potent. Brutbäume Eremit

Sandtrockenrasen, struktur- und mosaikreich (ähnlich zu LRT 6120)

Niedermoorrinne

Fund Hirschkäfer (Weibchen, 03.06.08)

Fotos Nr. 12-17

Dünenzug, Flugsand

Fotos Nr. 1-11

„Alter See“, ehem. Torfstiche, Eisvogel Jagdrevier mit Bezug zur Falkenhagener See

Niedermoorrinne

Kartierergebnisse u. naturräumliche Grundlagen

Eigene Erfassungen, 08.10.2008

Wolfram Siewert (ohne Maßstab)

*Brutbäume des Eremiten zum Schutz der Art in dieser Version nicht dargestellt.